

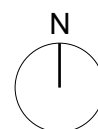




Kulisse für Vorbereitende Untersuchungen (VU), Stadt Arzberg

-  Untersuchungsgebiet der Vorbereitenden Untersuchungen (41,00 ha)
-  Bestehende Sanierungsgebiete
- "Stadtkern I" (16,1 ha)
- "Stadtkern II" (11,75 ha)



Maßstab 1:5.000